

قرارات

قرار رئيس مجلس الوزراء

رقم ٦٤٨ لسنة ٢٠٠٨

رئيس مجلس الوزراء

بعد الاطلاع على الدستور ؛

وعلى قانون ضمانات وحوافز الاستثمار الصادر بالقانون رقم ٨ لسنة ١٩٩٧

ولاتحته التنفيذية ؛

وعلى قرار رئيس مجلس الوزراء رقم ١٦٧٥ لسنة ٢٠٠٧ ؛

وعلى موافقة مجلس إدارة الهيئة العامة للاستثمار والمناطق الحرة ؛

وبناءً على ما عرضه وزير الاستثمار ؛

قرر:

(المادة الاولى)

يُرخص بإنشاء منطقة استثمارية لشركة بولاريس الدولية للمناطق الصناعية ،
على الأرض المخصصة للشركة بمنطقة التوسعات الشمالية وامتدادها بالمنطقة الصناعية
بمدينة ٦ أكتوبر على مساحة ٤٦٣ فداناً (١,٩٤١ مليون م^٢) ، ووفقاً للحدود التالية :

الحد الشمالي الغربي : طريق عرض ٣٠ م بطول ١١٠١ م .

الحد الشمالي الشرقي : طريق عرض ٣٠ م بطول ١٧٦٠ م .

الحد الجنوبي الشرقي : طريق عرض ٣٠ م بطول ١١٠٥ م .

الحد الجنوبي الغربي : جار بطول ١٧٦٢ م .

وعلى النحو الموضح تفصيلاً بالخريطة والإحداثيات المرفقة .

(المادة الثانية)

تخصص المنطقة الاستثمارية المبينة بالمادة الأولى من هذا القرار لمزاولة أنشطة الصناعات النسيجية والأنشطة المكملة لها وصناعات متنوعة ، مع الالتزام بالشروط والالتزامات الواردة بعقد المطور الصناعي .

(المادة الثالثة)

تلتزم شركة بولاريس الدولية للمناطق الصناعية بالقيام بتنفيذ مخطط إنشاء المنطقة الاستثمارية خلال المدة المحددة بالجدول الزمني الموضح فيما بعد من تاريخ صدور قرار الترخيص بإنشاء المنطقة الاستثمارية المرخص له بها وإلا انقضى الترخيص واعتُبر كأن لم يكن ، ويحق للهيئة العامة للاستثمار والمناطق الحرة منح المرخص له مهلة إضافية في ضوء المبررات المقدمة منه وهو على النحو التالي :

مدة البرنامج الزمني للإنشاءات ومرحلة التشغيل للمنطقة تستمر لمدة ٦١ شهراً

وفقاً لما يلي :

الانتهاء من أعمال التعاقدات والمشتريات للخدمات والبنية التحتية على أربع مراحل (٢٣ شهراً - ٣٥ شهراً - ٤٧ شهراً - ٥٩ شهراً) .

الانتهاء من أعمال التشييد والبناء للبنية التحتية والبيع على أربع مراحل (٢٥ شهراً - ٣٧ شهراً - ٤٩ شهراً - ٦١ شهراً) .

تشغيل مرافق المراحل والخدمات على أربع مراحل (٢٦ شهراً - ٣٨ شهراً -

٥٠ شهراً - ٦٢ شهراً) .

(المادة الرابعة)

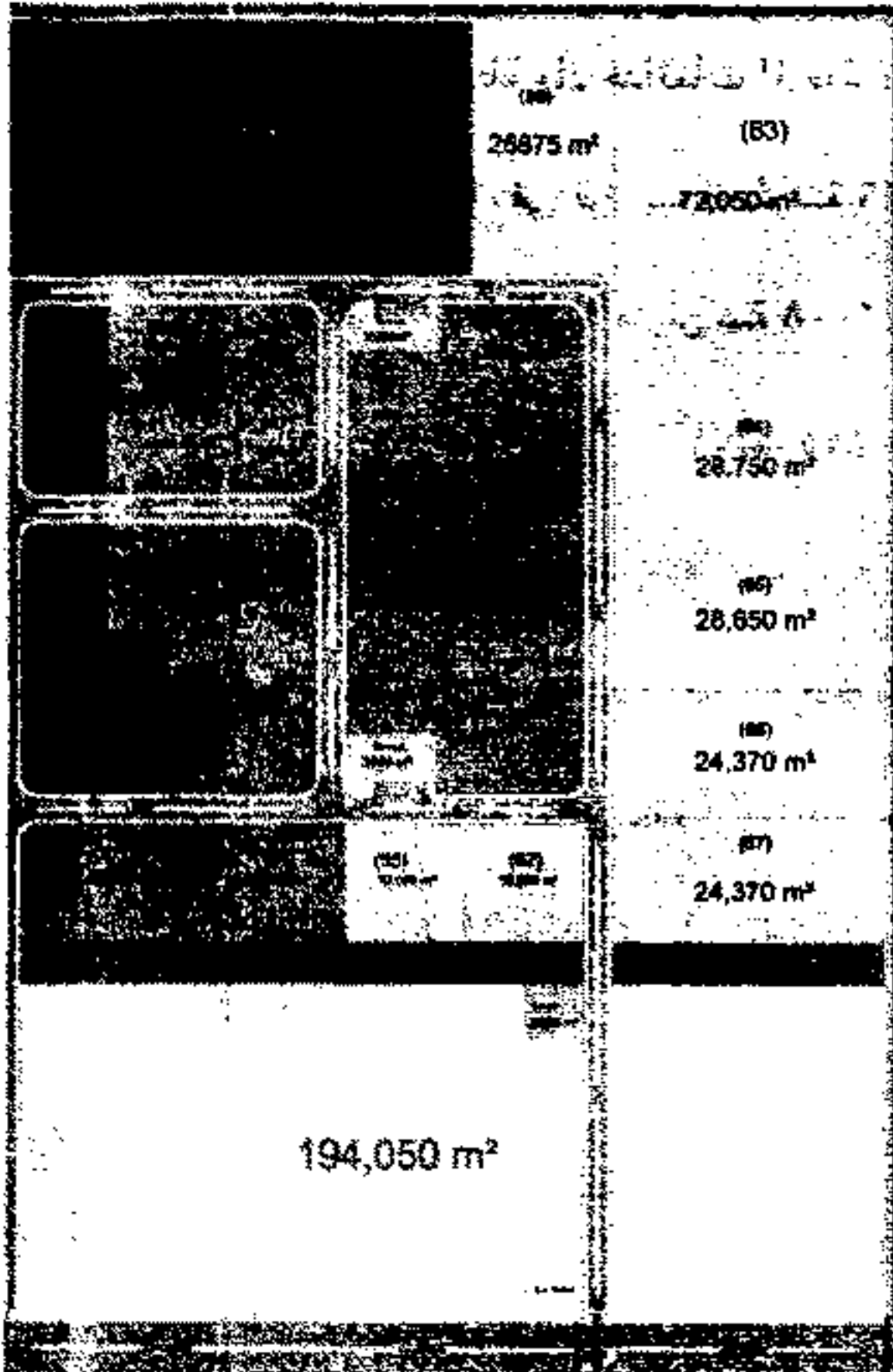
ينشر هذا القرار والخريطة والإحداثيات المرفقة في الوقائع المصرية .

صدر برئاسة مجلس الوزراء في ثمة ربيع الأول سنة ١٤٢٩ هـ

(الموافق ٩ مارس سنة ٢٠٠٨ م) .

رئيس مجلس الوزراء

دكتور / احمد نظيف

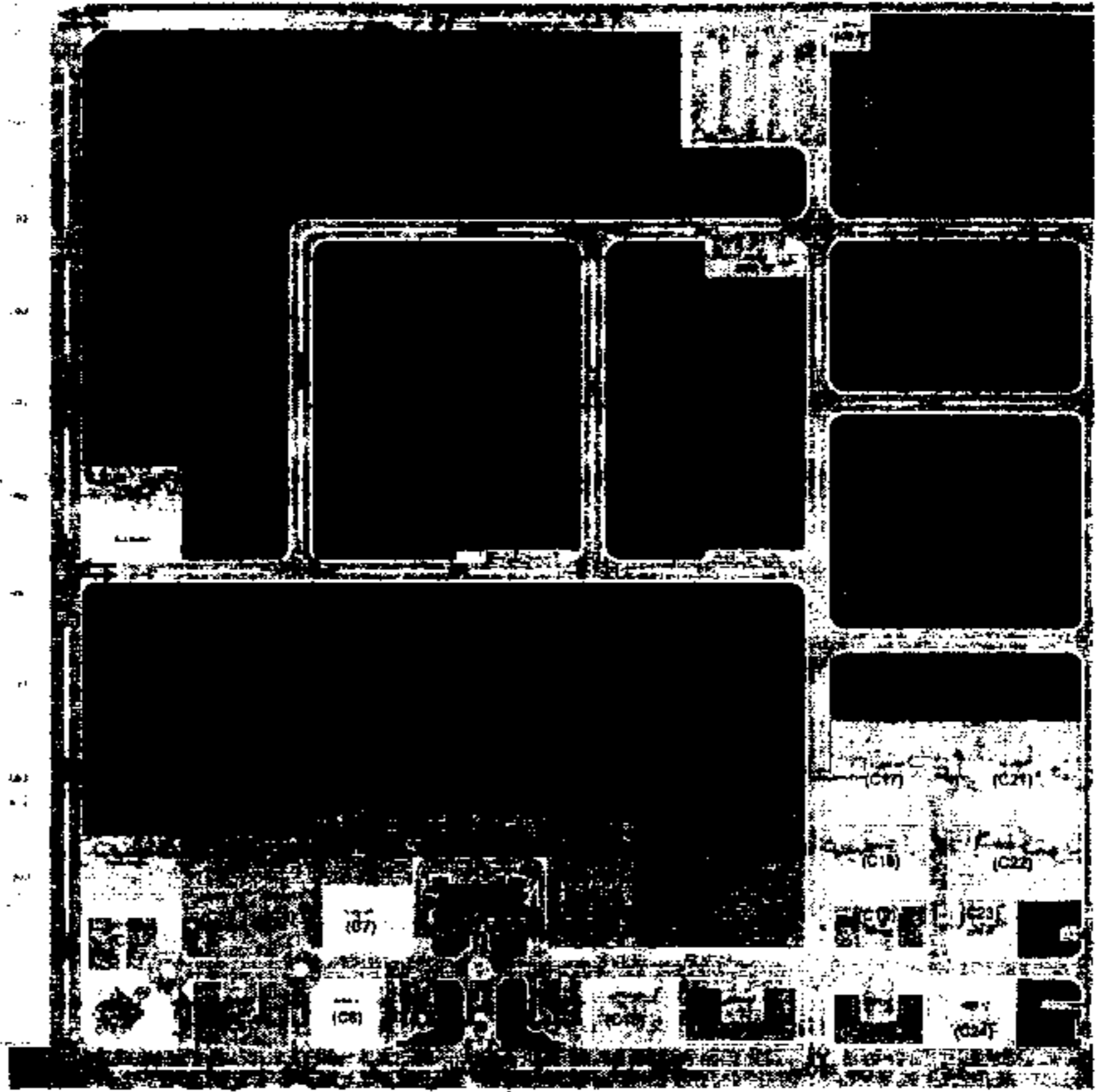


HOUSING ZONE

PHASE 3
PHASE 4

- POLICE STATION, FIRE HOUSE, HEALTH UNIT (phase 1)
- SE HOTEL (phase 3)
- BUFFER ZONE
-) BUS STATIONS (phase 1)
- FUTURE HOUSING EXIT

<p>POLARIS INTERNATIONAL INDUSTRIAL PARKS</p>	
<p>Client:</p> <p>COBROWAL</p>	<p>Scale:</p> <p>1:1000</p>
<p>Architecture Consultant:</p> <p>Prof. Dr. Mohamed Elmaghrabi</p>	<p>Scale:</p> <p>1:1000</p>
<p>Structural Consultant:</p> <p>Prof. Dr. Mohamed Elmaghrabi</p>	<p>Scale:</p> <p>1:1000</p>
<p>Project Title:</p> <p>PHASE 3 OF INDUSTRIAL CITY POLARIS INDUSTRIAL PARK</p>	
<p>Drawing No.:</p> <p>CONCEPT MASTER PLAN</p>	
<p>Project No.:</p> <p>0074</p>	<p>Scale:</p> <p>1:1000</p>
<p>Drawing No.:</p> <p>0074</p>	



INDUSTRIAL ZONE

COMMERCIAL ZONE

- PHASE 1
- PHASE 2
- PHASE 3
- PHASE 4

- PHASE 1
- PHASE 2
- PHASE 3
- PHASE 4

- HEAVY TRUCKS ENTRANCE AND EXIT
- LIGHT TRUCKS ENTRANCE AND EXIT
- MAIN VEHICLES ENTRANCE

- EMERGENCY EXIT
- SERVICES EACH THROUGH ITS PHASE
- MULTI FUNCTION BUILDING (phase 1)